



АДМИНИСТРАЦИЯ ГОРОДА ПЕРМИ
ДЕПАРТАМЕНТ ЗЕМЕЛЬНЫХ ОТНОШЕНИЙ

Сибирская ул., д. 15, Пермь, 614000, тел. (342) 212-46-78, факс 212-41-51
e-mail: dzo@gorodperm.ru, http://www.gorodperm.ru

РАЗРЕШЕНИЕ
на размещение объекта

№ 21-01-44-1423 от 13 СЕН 2022

Департамент земельных отношений Администрации города Перми в соответствии с пунктом 3 ст. 39.36 Земельного кодекса Российской Федерации, Положением о порядке и условиях размещения объектов на землях или земельных участках, находящихся в государственной или муниципальной собственности, на территории Пермского края без предоставления земельных участков и установления сервитутов, публичного сервитута, утвержденным Постановлением Правительства Пермского края от 22 июля 2015 г. № 478-п, заявлением от 05 сентября 2022 г. № 21-01-06-8213

разрешает АО «Газпром газораспределение Пермь» (ИНН 5902183841, ОГРН 1025900512670, место нахождения: 614000, г. Пермь, ул. Петропавловская, д. 43)

размещение объекта: Нефтепроводы и нефтепродуктопроводы диаметром DN 300 и менее, газопроводы и иные трубопроводы давлением до 1,2 Мпа, для размещения которых не требуется разрешения на строительство (газопровод давлением до 1,2 Мпа, для размещения которого не требуется разрешения на строительство).

на землях: государственная собственность на которые не разграничена

местоположение: Пермский край, г. Пермь, Индустриальный район, ул. Верхне-Муллинская, з/у 80а.

разрешение выдано на срок: 11 месяцев.

способ размещения объекта: подземный.

Дополнительные условия размещения:

Территория, согласно схеме, расположена в зонах с особыми условиями использования территорий: охранный зона объектов электросетевого хозяйства, приаэродромная территория аэродрома аэропорта Большое Савино, в прочих зонах ограничений: водоохранная зона, прибрежная защитная полоса.

ОАО «МРСК Урала»:

1. Соблюдать правила водоохранной зоны и прибрежной защитной полосы, установленные статьей 65 Водного Кодекса Российской Федерации.

2. Соблюдать Правила охраны электрических сетей, установленные постановлением Правительства Российской Федерации от 24 февраля 2009 г. № 160 «О порядке установления охранных зон объектов электросетевого хозяйства и особых условий использования земельных участков, расположенных в границах таких зон».

3. Соблюдать Правила использования воздушного пространства, установленные постановлением Правительства Российской Федерации от 11 марта 2010 г. № 138 «Об утверждении Федеральных правил использования воздушного пространства Российской Федерации».

В соответствии с пунктом 7(2) Положения о порядке и условиях размещения объектов на землях или земельных участках, находящихся в государственной или муниципальной собственности, на территории Пермского края без предоставления земельных участков и установления сервитутов, публичного сервитута, утвержденного постановлением Правительства Пермского края от 22 июля 2015 г. № 478-п, представить в департамент земельных отношений в течение 1 месяца с момента размещения объектов материалы контрольной геодезической съемки размещенных объектов на бумажном и электронном носителях на безвозмездной основе.

Приложение: схема предполагаемых к использованию земель или части земельного участка на 1 л. в 1 экз.

Начальник отдела предоставления
земельных участков по работе
с юридическими лицами



О.В. Матис

Схема предполагаемых к использованию земель или части земельного участка

Объект: Газопровод давлением до 1,2 Мпа, для размещения которого не требуется разрешения на строительство

Местоположение: расположенных по адресу: Пермский край, г.о. Пермский, г. Пермь, ул Верхне-Муллинская, з/у 80а

Площадь земель или части земельного участка, кв.м.: 4

Категория земель: земли населенных пунктов

Вид разрешенного использования:

Описание границ смежных землепользователей:

От точки н1 до точки н2 - земельный участок с кадастровым номером 59:01:0000000:89616

От точки н2 до точки н3 - земли общего пользования

От точки н3 до точки н7 - земельный участок с кадастровым номером 59:01:4713884:94

От точки н7 до точки н1 - земли общего пользования

Условные обозначения:



- предполагаемый участок земель, на которых планируется размещение объекта

59:01-6.3307



- границы и номер земельного участка, сведения о которых внесены в ЕГРН

:3У1



- границы и номер объекта капитального строительства, сведения о которых внесены в ЕГРН

● н1

- зоны с особыми условиями использования территории, сведения о которых внесены в ЕГРН

- обозначение запрашиваемого земельного участка

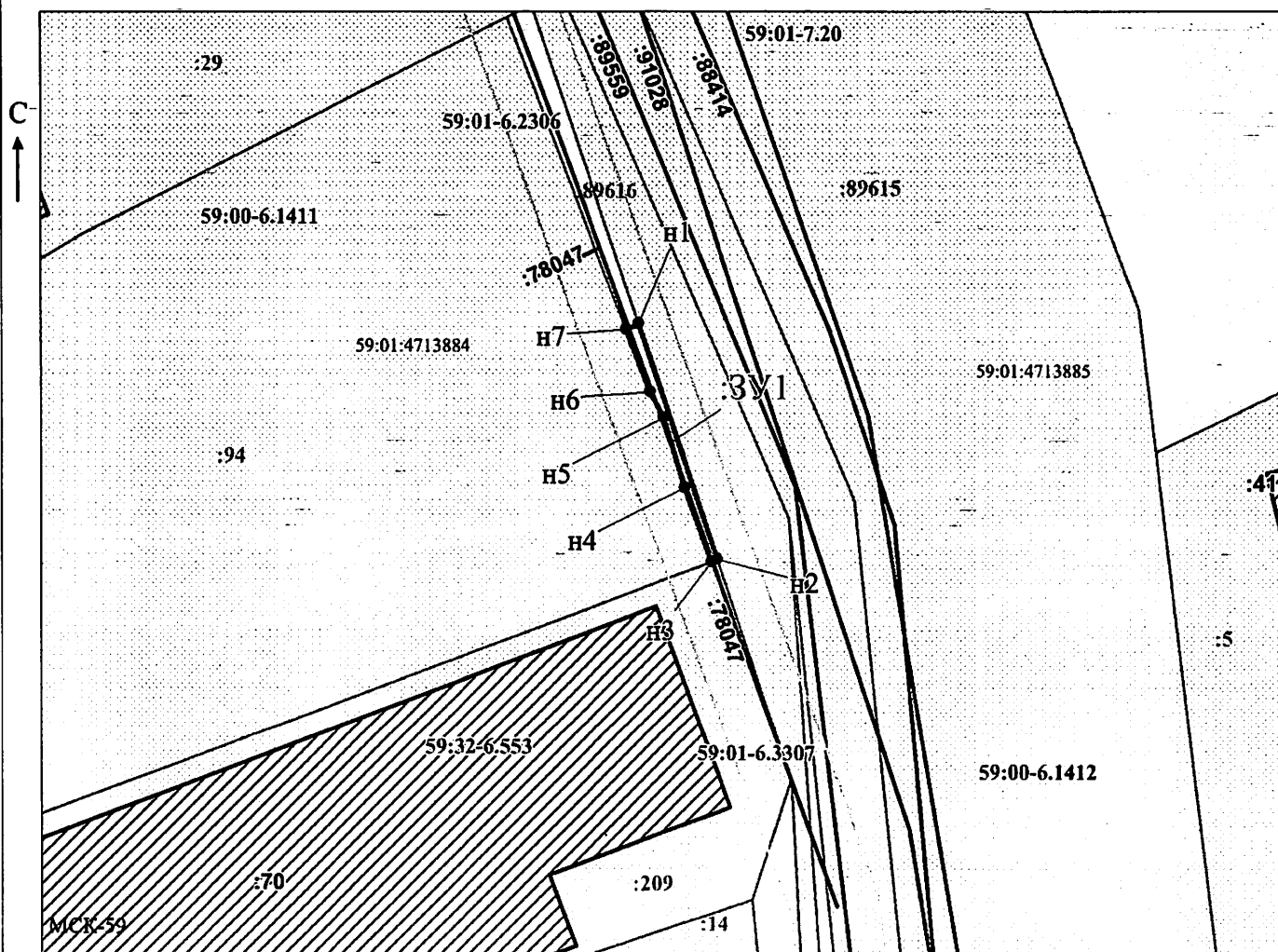
- характерная точка границ земель или части земельного участка

- граница кадастрового квартала

59:01:4713884 - номер кадастрового квартала

Каталог координат, м

№ точки границы	X	Y
н1	511767.83	2225331.77
н2	511757.49	2225335.29
н3	511757.38	2225335.02
н4	511760.60	2225333.83
н5	511763.66	2225332.90
н6	511764.81	2225332.28
н7	511767.59	2225331.21
н1	511767.83	2225331.77



Заявитель:

МП

(для юридических лиц

и индивидуальных предпринимателей)

Масштаб 1:500

/ Егошина И.В.

(подпись, расшифровка подписи)